

*Hoehneella* Santos — *Nevesii* Ruschi nov. sp.

Epiphytica erecta, circiter 15-28 cm. alta; rhizomate valde abbreviato, radicibus numerosis, filiformibus, flexuosis, glabris; pseudobulbis paulo evolutis, apice aphyllis vel monophyllis, basin inter vaginis foliorum occultatis, ovatis, compressis, lucidis, 12-20mm. longis, 6-12mm. latis, 5-8mm. crassis; foliis pluribus basi imbricatis, et supra basin articulatis, oblongo-lanceolatis, membranaceis, basin versus conduplicatis in pseudopolo attenuatis, 10-25cm. longis, supra medium 1,5-3cm. latis; inflorescentiis ex axillis vaginarum singulis natis, patulis, unifloris, pedunculo gracili, prope basin 1-2 vaginato, 3-4cm. longis; bractea ovata, acuta 2-3,5mm. longa, arcte adpressa; flore in genere parvo, glabro, pallido viride-flavescens, labello albo et ametista, et parte ventrali columnae purpureo-striata, non guttulata; ovario cum

pedicello 7-10mm. longo, superne 6-costato; sepalis ovato-lanceolatis, breviter acuminatis vel acutiusculis, erectis, divaricatis, expansis; dorsales simetrico, 10mm. longis, 5mm. latis; lateralis oblongatis, assimetricis, basin plus brevis latis, majores, marginibus inferioris incurvatis, 11mm. longis, 6mm. latis; petalis sepala dorsalis paulo similibus 11mm. longis, 4mm. latis, erectis, divaricatis, unicoloribus; labello indistincte trilobato, ambitu ovalato, glabro, mobile; basin pediculatis; lobis lateralibus erectis, semi-orbicularibus, lobo mediano ovato, apice acutissimo, recurvato, 8mm. longis, 6mm. latis; callo prope basin labelli adpresso 9-costato, 9 dentato, ametista; columna semiteretia, antice puberula, paulo excavata, bialata, purpureo-striolata, viridiflavescens, 6mm. longa, pedem longissimum evolutum; anthera lata, incumbentia, bilocularia, membrana biloba apendiculata, indistincte bilocellata; pollinis piriformibus, 2 perfectis, et 2 lameliformibus concavis perfectis superpositis; vesicula glutinosa reniformibus.

Habitat: Brasilia, Espirito Santo, São Mathens, Rio Barra Secca, Parque de reserva Florestal do Estado. Exemplar typo em alcool no Museu Nacional sob N. 40 714 leg. Augusto Ruschi. 20-8-943. Duas fotografias e uma estampa.

[...]

#### *Hoehneella Santos-Nevesii* Ruschi nov. sp.

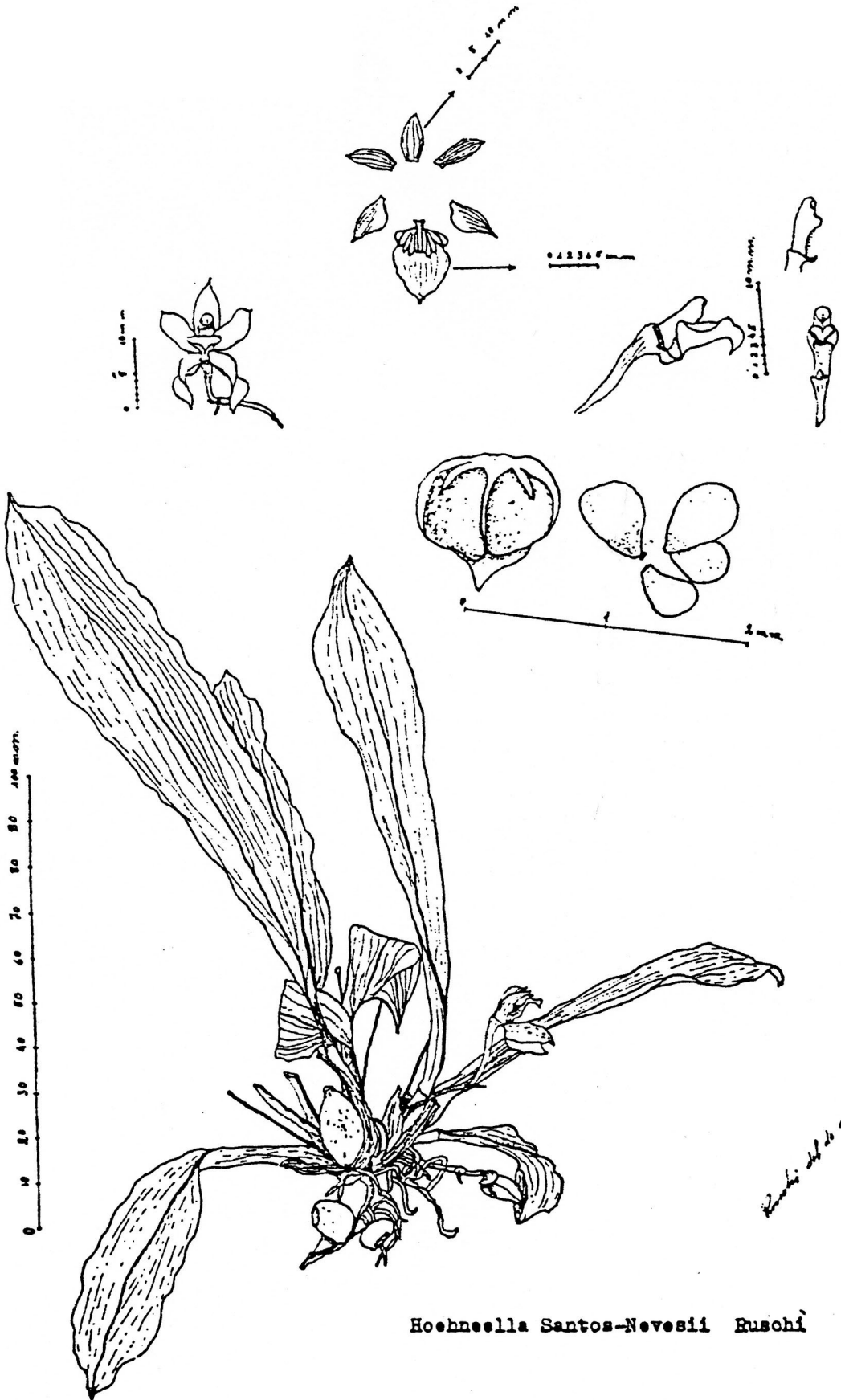
Epifita ereta, pequena, de 15-28 cms. de altura; rizoma curto, raizes glabras, filiformes; pseudobulbos ovais, afilos ou curtamente monofilos, em parte ocultados pelas bainhas das folhas apressas, verde claro de 12-20mms. de altura, sobre 6-12mms. de largura e 5-8 mms. de espessura; folha apical curtissima, lanceolada, de 2-4mms. de comp., sobre 2mms. de largura; folhas em n.º de 4-6, sendo as mais externas transformadas em bracteas apressas ás maiores, que são imbricadas na base e articuladas numa cicatriz, oblongo-lanceoladas; membranaceas, apice agudo, de 10-25 cms. de comp. sobre 1,5-3cms. de largura na região mediana; inflorescencia simples, uniflora em cada pedunculo emergido da axila da bainha, ténue, em numero 1-2 invaginados, de 3-4cms. de comp.; com 3-4 bracteas ovais, agudas, sendo a apical amplexiante, envol-

vendo a bractea floral e parte do pedicélo, glabras e paleaceas. Flor verde-amarelada, glabra, labelo branco, com os calos ametista; coluna na parte ventral intensamente estriada de castanho; ovario profundamente 6-sulcado, de 7-10 mms. de comp., inclusive o pedicélo; sépalos oval-lanceolados, de apice agudo; eretos, afastados; o superior simétrico, de base mais larga, de 10 mms. de comp., sobre 5mms. de largura, os laterais, oblongados, assimétricos, de base mais estreita, mais alongados, tendo a porção marginal inferior dobrada para dentro, muito recurvados para traz; de 11mms. de comp., sobre 6mms. de largura; pétalos estreito-ovalados, de apice agudo, pouco maiores e mais estreitos que o sépalo superior, de 11mms. de comp. sobre 4mms. de largura, eretos e afastados; labelo 3-lobado, âmbito oval, móvel, de base estreita, ligulada, de 9mms. de comp., lobos laterais semi-orbitulares, 4 vezes mais curto que o lobo mediano, glabro, soldado nas margens ao calo central, que se prolonga um pouco para o disco do lobo mediano, tendo o formato de um leque, 9 dentado; o dente central avança em menor porção do que os 2 laterais direito e os 2 laterais esquerdo, pelo disco labelar; os 4 restantes são mais laterais; todos concrecidos em espatula para o apice; lobo mediano oval de apice agudo, acuminado, e pouco recurvado; de 8mms. de comp., sobre 6mms. de largura; coluna semi-erecta, anteriormente pouco concavada e pilosa, fortemente pedicelada e bialada; antera incumbente, biloculada, rasa, com membrana bilobada no apice; quatro polineas piriformes achatadas.

Dist. Geog. Espirito Santo. Bahia. Minas.

Obs. Esta especie distingue-se facilmente das demais, pelo labelo que tem a base estreita e ligulada, pela coluna que é longamente pedicelada e muito pilosa na parte anterior, pelos sépalos inferiores que são muito alargados na porção mediana e fortemente estreitos na base; a planta é bem maior do que as demais especies, os pseudobulbos são mais expostos e maiores; e as flores são menores do que as demais especies, apresentando os dentes concrecentes do calo labelar de cor ametista. Esta especie floresce nos meses de Abril — Maio.

A presente especie é dedicada ao Exmo. Snr. Jones Santos Neves, DD. Interventor do E. do E. Santo, que muito si tem interessado pelo estudo que vimos procedendo nas matas daquele Estado e que muito de perto si tem ocupado com as reservas florísticas na região do Rio Doce.



*Hoehneella Santos-Nevesii* Ruschi